

## Стандарты производства элайнеров

(Стар Смайл стандартные, Стар Смайл IQ, Teen Smile, Kinder Smile,  
Ретенционные каппы)

Все перечисленные ниже стандарты распространяются как на первичные заказы, так и на допечатки

Элайнеры Стар Смайл, Элайнеры IQ (взрослые и Teen), Ретенционные каппы

### 1. Порядок печати элайнеров

При первичном заказе печатают шаги с “0” по “12” и далее по 6 шагов по заказу доктора по мере лечения (кроме заказов, с оплатой в рассрочку)

### 2. Обрезка элайнеров при наличии восьмых зубов

Если восьмые зубы полностью в зубном ряду и хорошо пропечатаны - обрезаем элайнер по половине восьмого зуба.

Если для закрепления элайнера требуется его фиксация на коронке восьмогозуба - каппу обрезают с захватом восьмых зубов

В противном случае - элайнер обрезаем по седьмые зубы

### 3. Обрезка элайнера по десневому краю

По умолчанию - обрезка по десневому краю

По запросу доктора - обрезка с захватом десны 2-3 мм

### 4. Отсутствующие зубы

На место отсутствующего зуба устанавливают “понттик” (перемычка для придания капше жесткости).

Искусственный зуб устанавливают только по просьбе доктора.

## 5. Окрашивание

Окрашивание искусственных зубов на элайнеры выполняют только по просьбе доктора (необходимо указать оттенок краски)

## 6. Тип матрицы

По умолчанию изготавливается мягкая матрица

По просьбе доктора при первом заказе может быть изготовлено 2 матрицы: жесткая матрица и мягкая матрица.

## 7. Вырезы и крючки

Производство вырезов под кнопки (рис. 1) и крючки (рис. 2) осуществляется в соответствии с одобренным виртуальным сетапом по плану лечения, в котором лечащим врачом предусматривается использование подобной дополнительной аппаратуры (эластичные тяги с кнопками)

Рис.1 Вырезы под кнопки (обведены желтым)

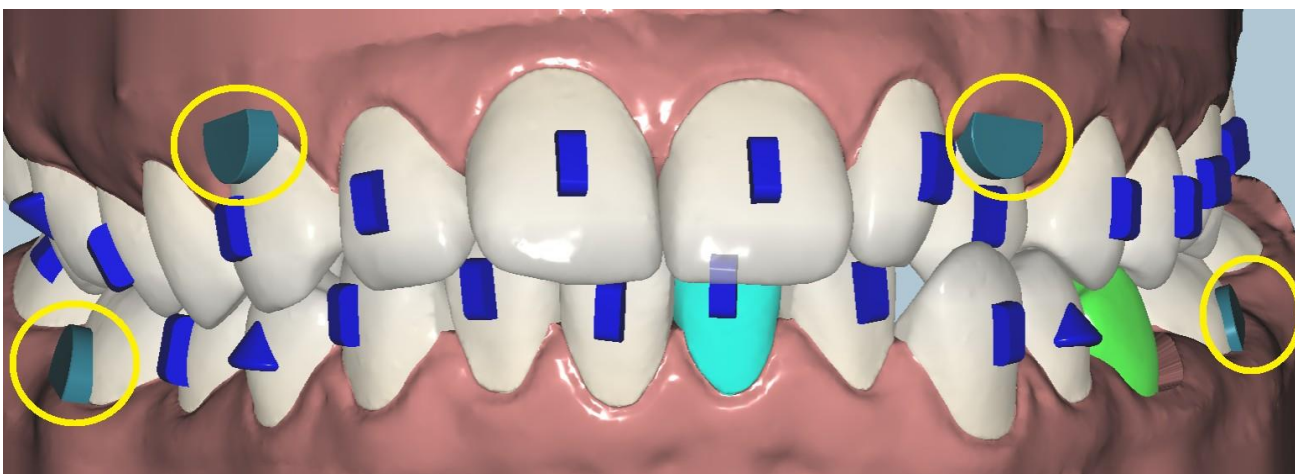
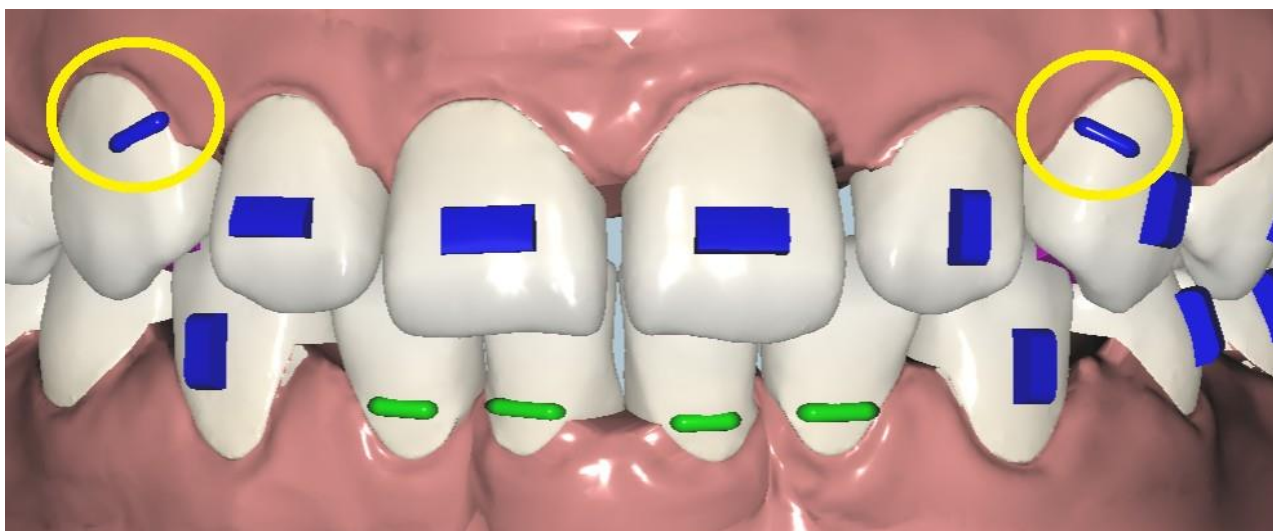


Рис.2 Вырезы под крючки (обведены желтым)



## **8. Гравировка номера шага**

На молярах на верхней и нижней челюсти на жевательной поверхности коронки

## **9. Смена продукта при изготовлении заказа**

Изменение продукта при изготовлении заказа технически невозможно. Нельзя перейти из продукта Kinder Smile в TEEN Smile, потом в Star Smile iQ. Для этого необходимо будет оформить новый заказ.

Смена материала для изготовления капп в процессе лечения - нестандартная операция. Материал менять нельзя.

### **“TEEN Smile”(подростковые элайнеры)**

#### **1. Материал изготовления**

Для продукта используется только материал iQ  
переход на другой материал не предусматривается

### **“Kinder Smile”(детские элайнеры)**

#### **1. Материал изготовления**

Для продукта Версии 1.0

по модели изготавливают 3 каппы на один шаг из материала толщиной: 0,5 мм, 0,6 мм, 0,75 мм

Для продукта Версии 2.0

по модели изготавливают 1 каппу на один шаг из материала толщиной 0,75 мм

Для заказов, оформленных до 01.06.2021, ревизии делают в соответствии с версией продукта 2.0

переход на другой материал не предусмотрен

#### **2. Обрезка элайнера по десневому краю**

Коронка детских зубов маленькая, поэтому обрезка элайнера выполняется с заходом на десну на 2-3 мм

### **3. Тип матрицы:**

Обе (Мягкая и жесткая)

### **4. Компенсаторы прорезывания/отсутствующие зубы**

На месте прорезывания постоянного зуба по умолчанию устанавливают компенсатор прорезывания (“искусственный” зуб)

“Понтик” устанавливают только по просьбе доктора.

**В случае, если доктор не выразил свои предпочтения при оформлении заказа, продукт будет сделан по стандарту, описанному выше!**

**Все свои просьбы и предпочтения доктору необходимо указать в плане лечения и необходимые дополнения в чате к заказу до начала производства элайнеров.**